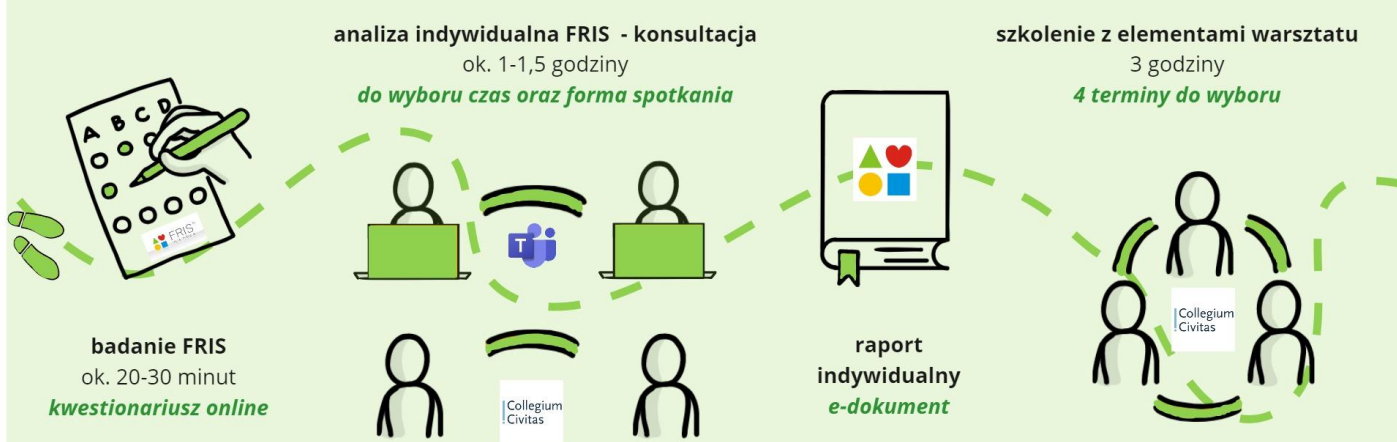


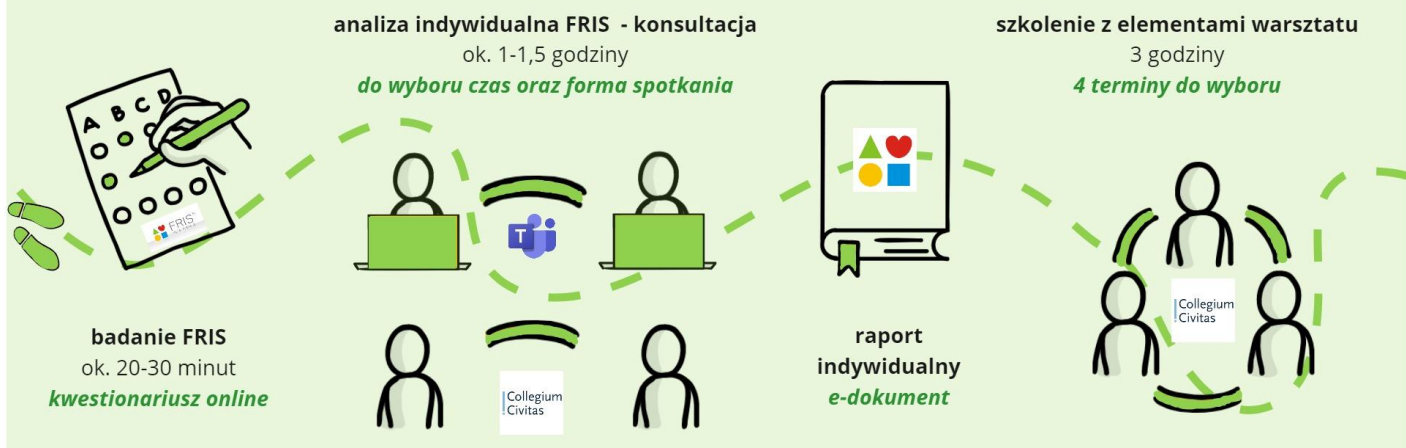
## TESTOWANIE INDYWIDUALNEJ ŚCIEŻKI ROZWOJOWEJ



## ŚCIEŻKA ROZWOJU KOMPETENCJI SPOŁECZNYCH



# ŚCIEŻKA ROZWOJU KOMPETENCJI SPOŁECZNYCH



## KROK 1

Wypełnienie kwestionariusza trwa ok. 20-30 minut i składa się z 76 pytań diagnostycznych jednokrotnego wyboru oraz 3 pytań podsumowujących.

Każda osoba otrzymuje indywidualny link do badania wraz z instrukcją.

Odpowiedzi są wykorzystywane wyłącznie do obliczenia profilu i nikomu nie zostaną udostępnione.



## KROK 2

Omówienie raportu trwa ok. 1-1,5 godz.

Osoba, która wypełnia kwestionariusz ma możliwość wyboru terminu spotkania zgodnie z przyjętym harmonogramem.

Konsultacje odbywają się w formule online na platformie MS Teams lub stacjonarnie w siedzibie Collegium Civitas.

Po konsultacji każda osoba otrzymuje szczegółowy raport z analizą swojego profilu w formie elektronicznej.



## KROK 3

Przedmiot zajęć:

- Style Myślenia, a sposób formułowania i odbierania komunikatów.
- Naturalne predyspozycje, a preferowane role zespołowe.
- Różnorodność w budowaniu synergii zespołu.

Szkolenie prowadzone jest w grupach do 20 osób w formule stacjonarnej.



## Jakie korzyści daje mi znajomość własnego Stylu Myślenia i Działania FRIS?

- **MOCNE STRONY**

Mogę świadomie wykorzystywać swoje naturalne predyspozycje i być jeszcze lepszy/a w tym, w czym już jestem dobry/a.

- **WARTOŚCIOWE RELACJE**

Mogę dowiedzieć się, jak inni postrzegają moje zachowanie, zdobyć cenne wskazówki jak komunikować się z osobami o odmiennych od mojego Stylach Myślenia.

- **PRACA ZESPOŁOWA**

Mogę poznać „mechanikę” pracy zespołu, skutecznie realizować zadania, lepiej rozwiązywać problemy i osiągać wspólne cele.

- **POCZUCIE DOBROSTANU**

Mogę poznać działania, w których świetnie się sprawdzam, mieć lepsze wyniki i większą satysfakcję ze swojej pracy.



### **Izabela Borkowska**

Nauczycielka akademicka, trenerka umiejętności psychospołecznych, job-coach, konsultantka kariery, certyfikowana trenerka FRIS® Style Myślenia.

Od ponad 25 lat związana z branżą szkoleniową. Współpracuje z przedstawicielami biznesu, instytucjami edukacyjnymi oraz szkołami.

Specjalizuje się w szkoleniach z zakresu rozwijania umiejętności interpersonalnych, społecznych, komunikacyjnych oraz efektywności osobistej i zespołowej.

Entuzjastka pracy z ludźmi i dla ludzi. Relacyjna z natury Partnerka Humanistka.

Wsparcie rozwojowe w obszarze kompetencji społecznych realizowane będzie w okresie od maja do lipca 2023 rok.